



DISTRIBUTORE AUTORIZZATO:  
**BLASI GIORGIO DI BLASI GIOVANNI**  
 VIA GELA 49 00182 ROMA(RM)  
 TEL./FAX. 06-7018530 / 06-7026606  
 E-mail: info@bilanceblasi.it



Affettatrici professionali Sirman, modello Palladio 330 :

- Linea arrotondata priva di spigoli e viti in vista.
- Perno di scorrimento, cromato rettificato.
- Boccole di scorrimento in ghisa lappate.
- Paracolpi su carrello in gomma vulcanizzata.
- Coperchio supporto vela smontabile.
- Parafetta in acciaio inox con incastro a baionetta.
- Tutte le minuterie acciaio inox.
- Sistema di tenuta stagna su puleggia.
- 49,5 mm di distanza fra la lama e la testa.
- Copertura inferiore.
- Scheda elettronica commutabile 110-220-380 V monofase e trifase.
- Affilatoio con vaschetta inferiore di protezione.
- Estrattore lama di serie.
- Inclinazione lama 35°.
- Manopole plastica.
- Pulsanti IP 67 in plastica.

**Opzione Stonehenge:**

- Trattamento di ceramico-teflonatura superficiale
- Ideale per la lavorazione di prodotti particolarmente collosi
- Ottima scorrevolezza superficiale e semplice pulizia
- Alta resistenza ad acidi e sanificanti
- Parti removibili lavabili in lavastoviglie
- Colore di finitura: grigio alluminio

Versioni disponibili:

- **Stonehenge:** vela, paralama, piatto, pressa merce
- **Stonehenge Plus:** cassa, vela, anello, paralama, piatto, pressa merce, vaschetta e cappottina



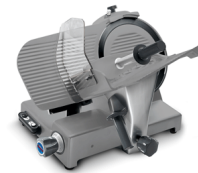
Ampio spazio tra lama e corpo macchina



Spazioso piano per appoggio prodotto

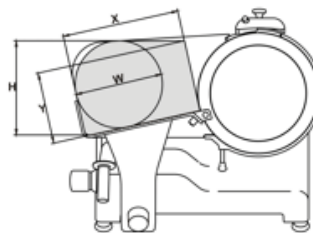
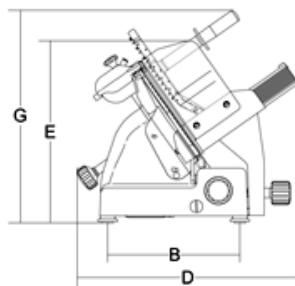
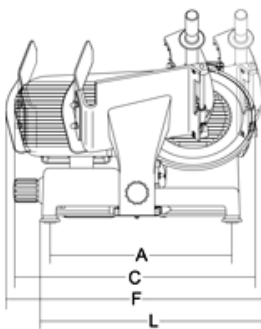


Palladio Stonehenge



Palladio Stonehenge Plus

Scheda tecnica



Dati tecnici

Modello	PALLADIO 330
∅ Lama	mm 330 - inch. 13
Motore	watt 275 - Hp 0,37
Spessore di taglio	mm 23
Corsa carrello	mm 310
Piatto	mm 305x270
A	mm 465
B	mm 340
C	mm 645
D	mm 570

E	mm 455
F	mm 710
G	mm 535
L	mm 590
X	mm 270
Y	mm 210
H	mm 260
W	mm 240
Peso netto	kg 36
Dimensioni imballo	mm 760x640x700
Peso lordo	kg 45
HS-CODE	84385000